

— 数据集和要素类型

北京世纪安图

<http://www.antu.com.cn>



基本内容

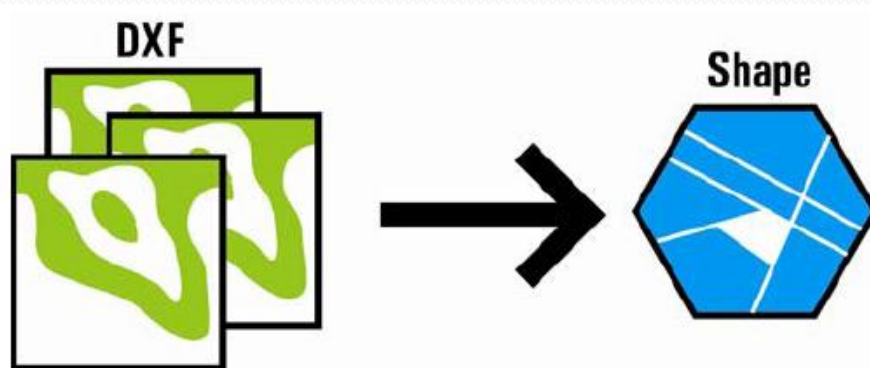
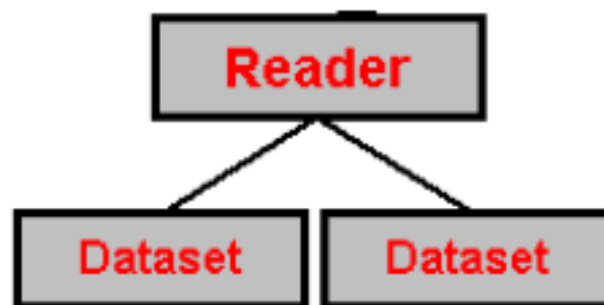
- 多数据操作
- 编辑工作空间
- 多个读写模块
- 对要素类处理
- 模式映射

多数据操作



多重源转换

读模块能够读取多个数据集，而写模块通常只能处理一个单一的数据集，所以你要做的就是将多个源数据集整合成一个目标数据集

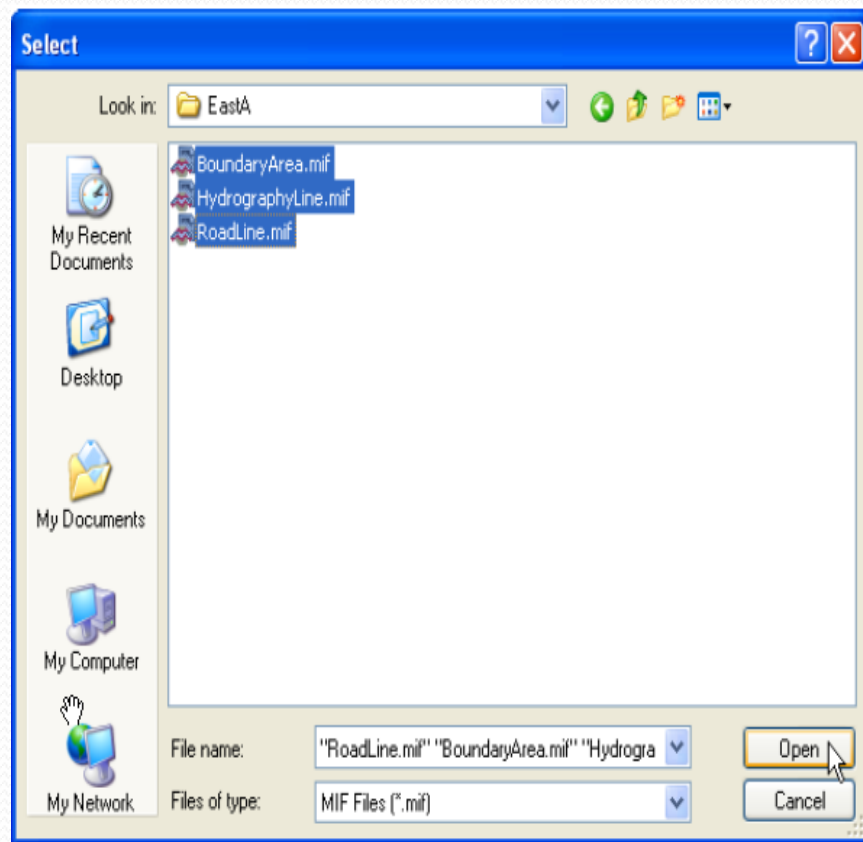
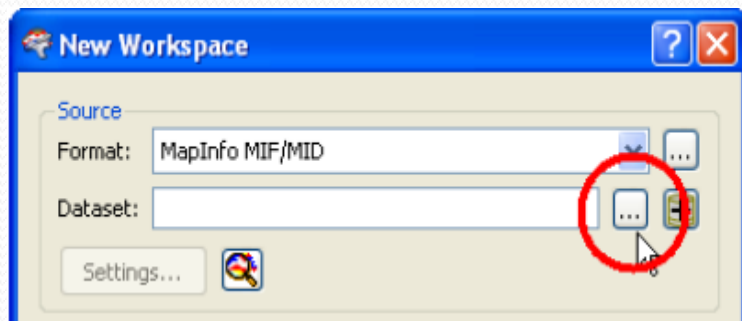


多数据操作



数据源浏览工具

如果所有的数据集或一个单一数据集中的所有要素类都保存在同一个位置时，也可以使用它来选择多个数据源

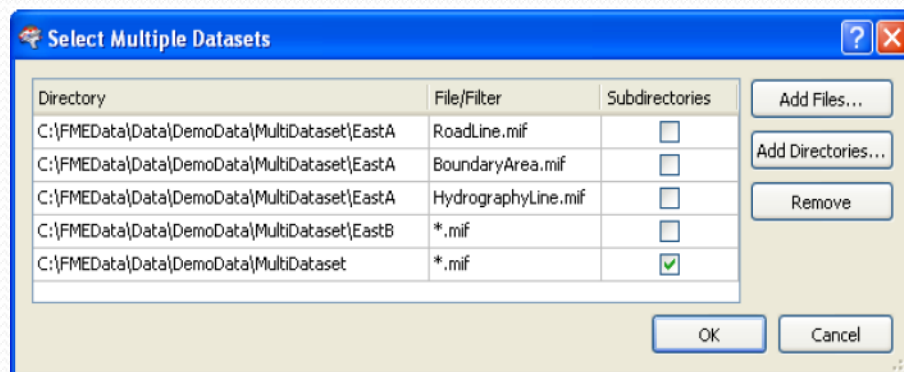
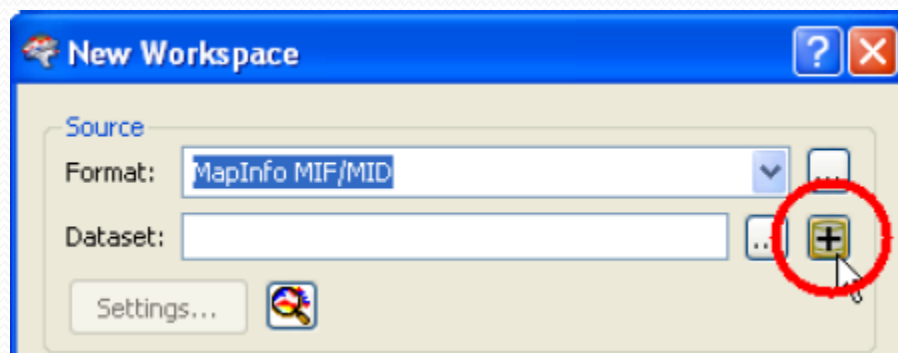


多数据操作



多个数据源选择工具

当数据源分散在不同的位置时，就必须使用multiple Datasource Selection Tool来进行选择

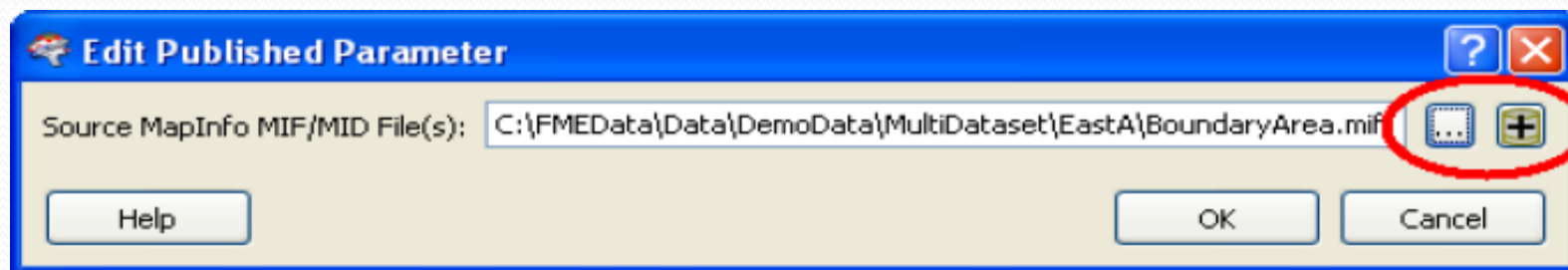
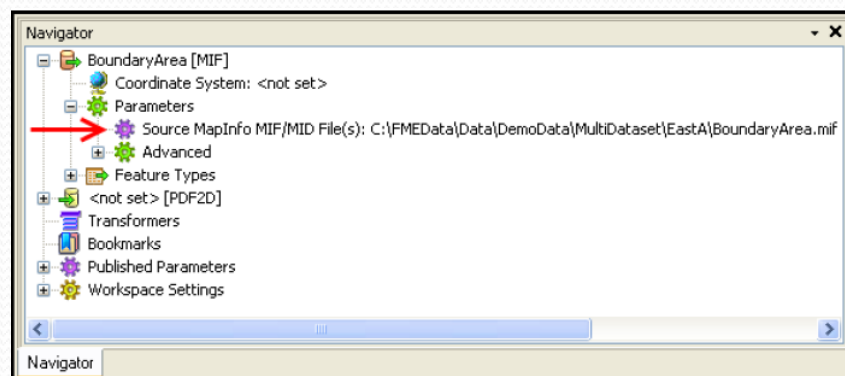


多数据操作



工作空间Navigation面板

Workbench也能够
在已有工作空间的导航
方框中选择多个数据源

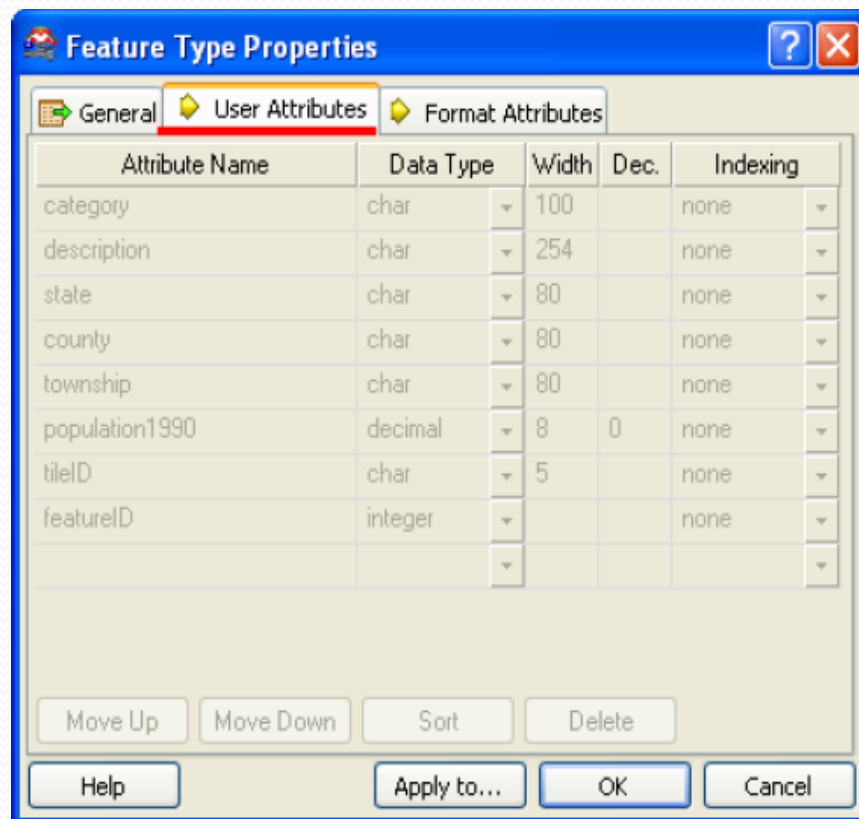


编辑工作空间



不同属性的数据集

如果改变一个源数据集，而新的数据集含有完全不同的属性，那么可能就不能正确地读取这个新数据集，也不能将它的属性编写到目标数据集中

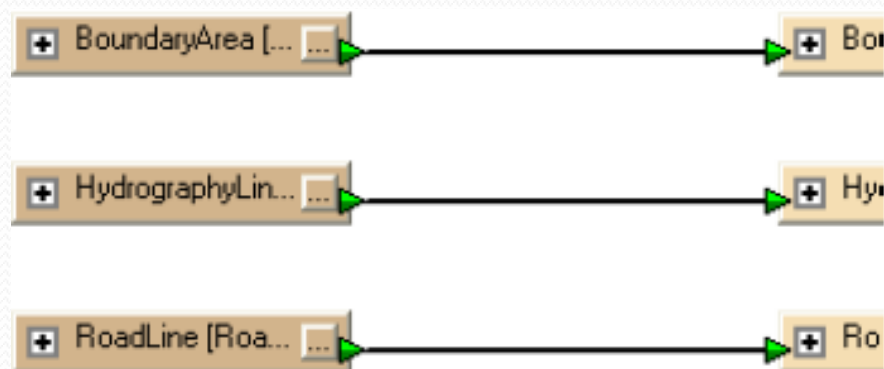


编辑工作空间



不同要素类的数据集

如果改变一个源数据集，而新的数据集含有完全不同的要素类，那么FME并不能正确地读取这个新数据集，并且新要素类中的数据（还没有被定义）也会被丢弃

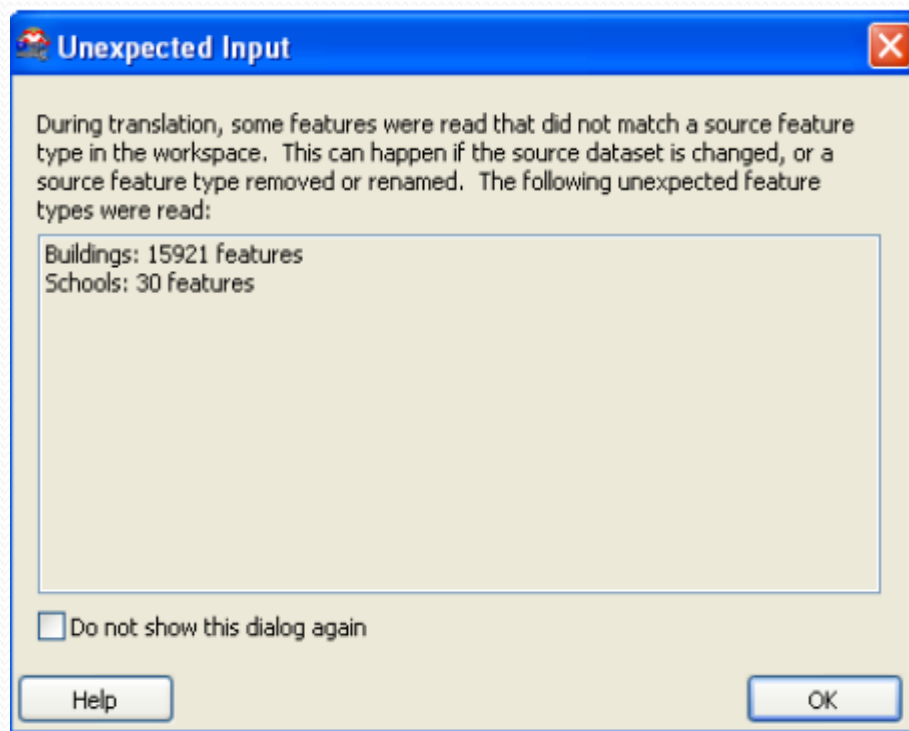


编辑工作空间



去除不需要的输入

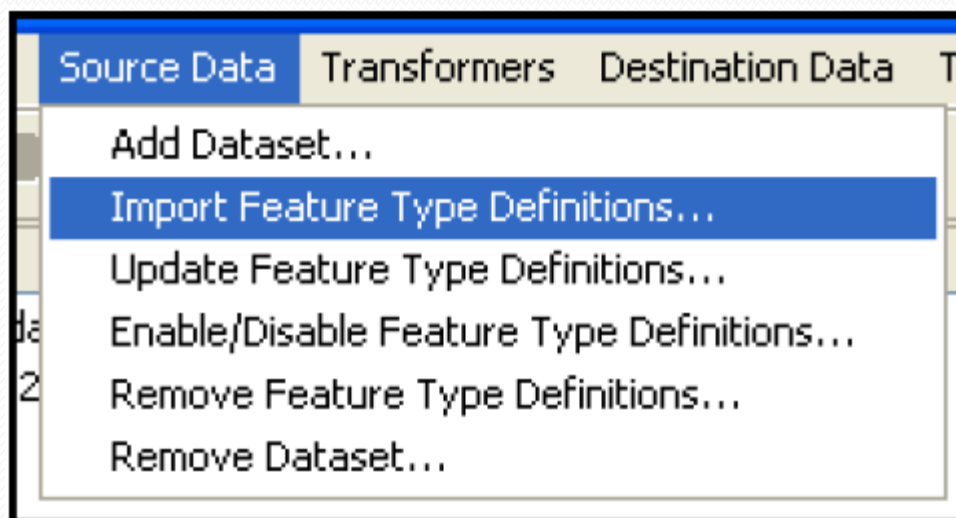
如果一些要素类在数据集中，但是却不在工作空间中，这时，这些要素就被定义为未知的，并且会被过滤掉，这种功能就叫做 Unexpected Input Remover





Import Feature Type Definitions

是添加要素类到工作空间的一个工具，通过它就能够添加遗留的要素类，并且传送这些数据

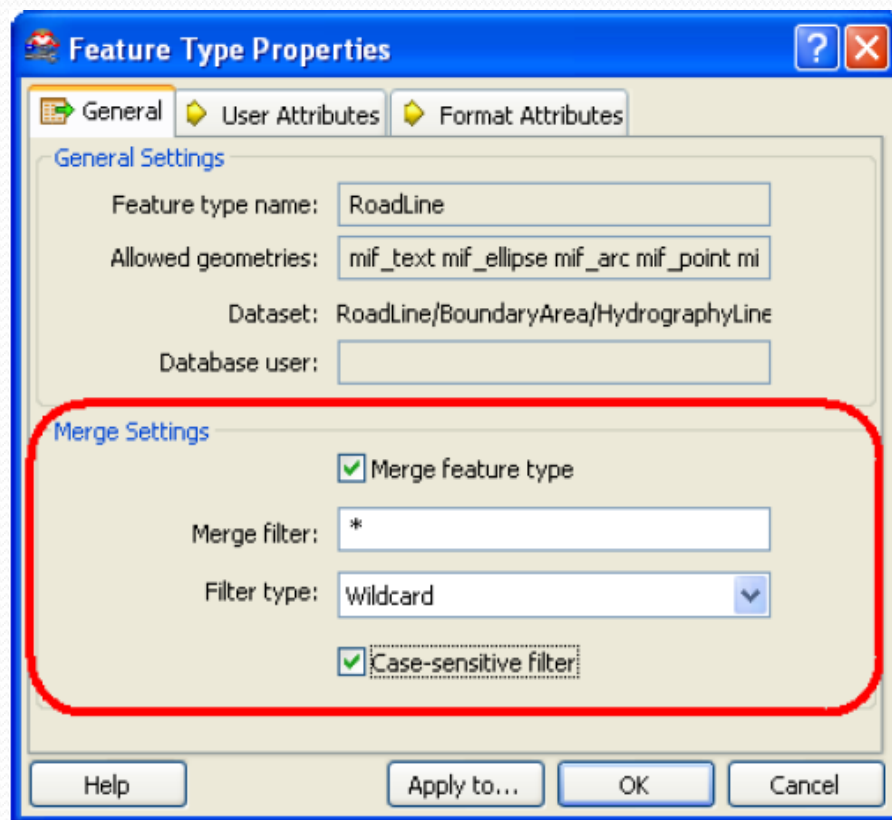


编辑工作空间



合并要素类

合并要素类是一个工具，引导Workbench处理要素类，而不管这些要素类是已知的还是未知的，Merge Feature Type filter决定允许通过的要素类，可以是通配符，也可以是表达式

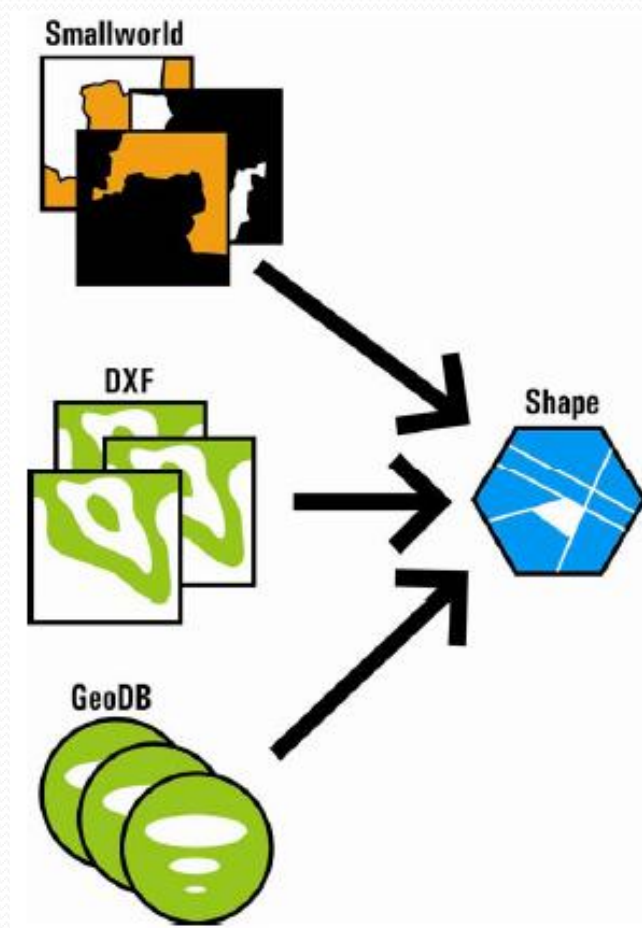
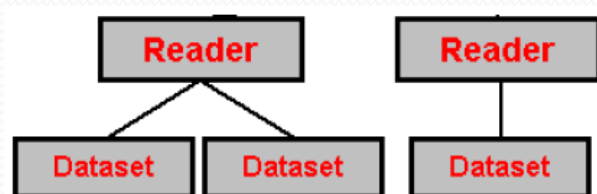


多个读写模块



多种格式转换

如果需要从多种源格式中转换数据，则可用FME的集中化引擎和语义设计能够轻易地处理单独转换过程中的任何格式，并且处理每种格式中的任意数量的数据集

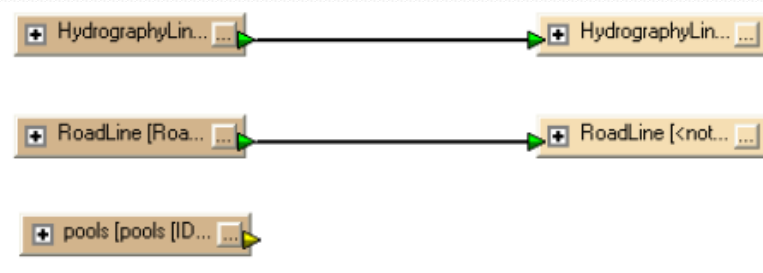
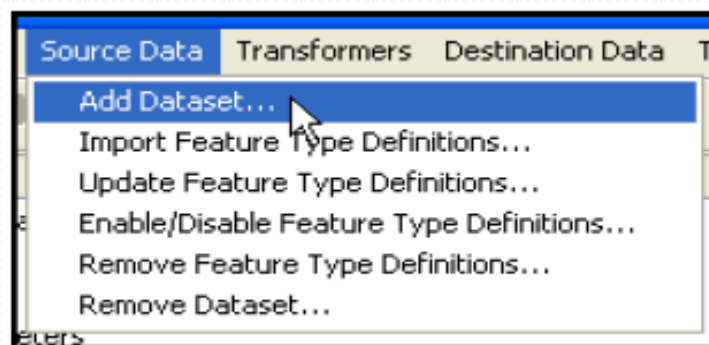


多个读写模块



多个读模块

在已有的工作空间中
中添加读模块，就能够
让FME进行多种格式的
转换

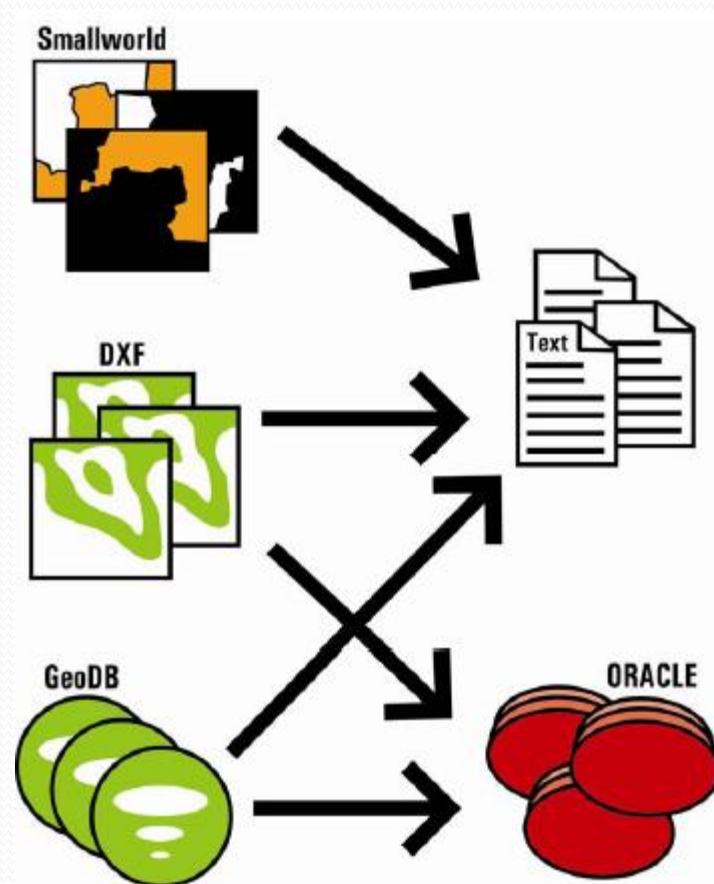


多个读写模块



多个目标数据集的转换

编写多个目标格式和数据集与读取多个源格式和数据集非常相似，所以，不难发现FME也能够对多个目标数据集进行转换

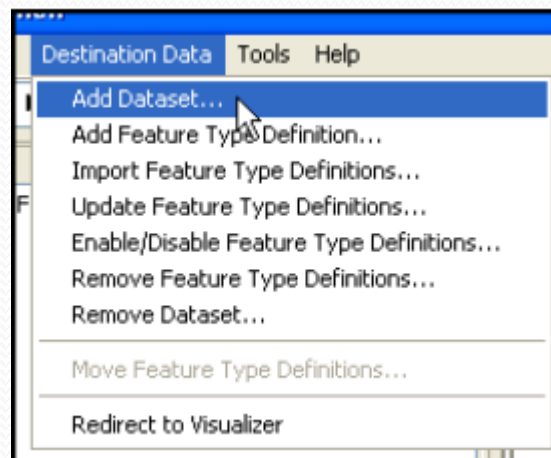


多个读写模块

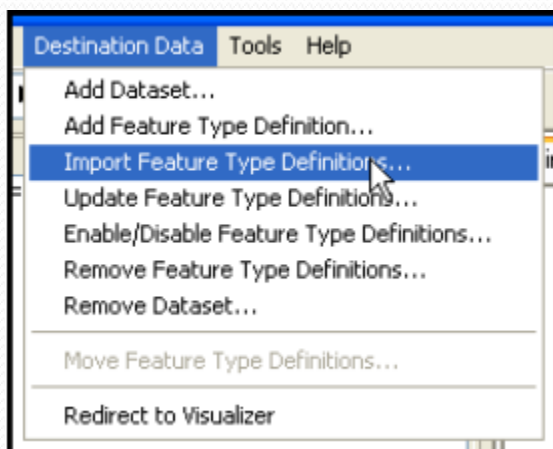


多个写模块

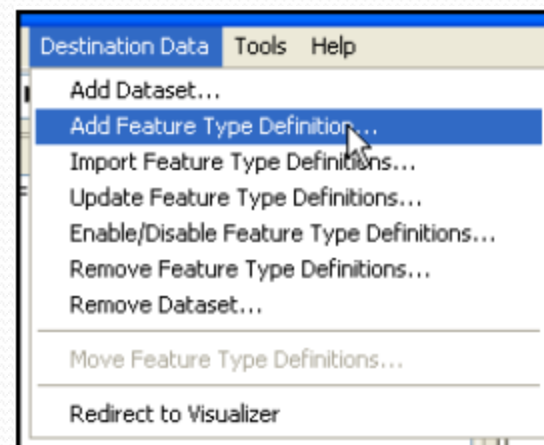
增加新数据集



导入已有要素表结构



添加新目标要素类



对要素类处理



编辑目标要素类

使用Feature Type Properties对话框（如右图）就能够对目标要素类进行编辑

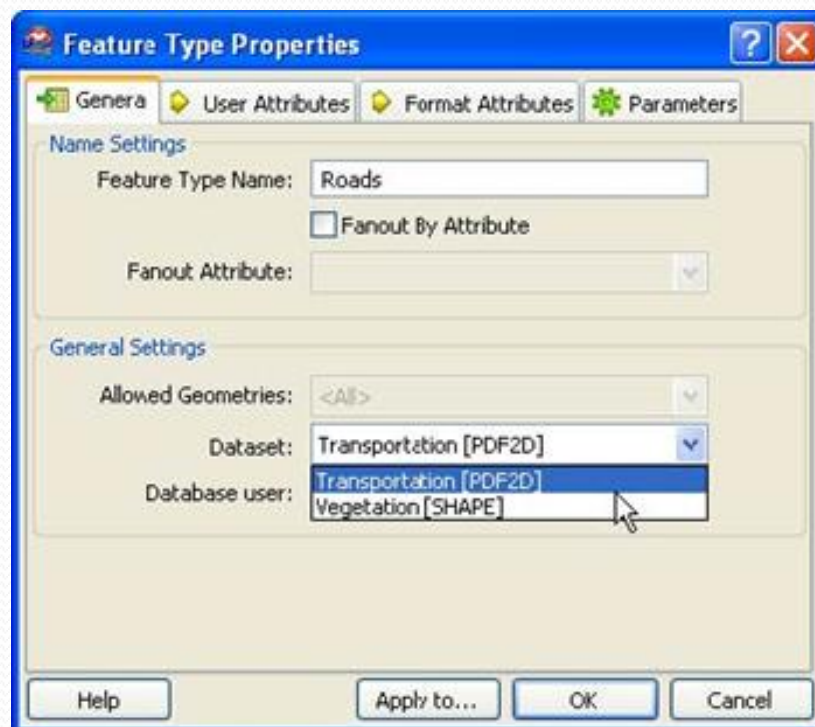


对要素类处理



移动要素类

当出现多个目标数据集，目标Feature Type properties中的Dataset设置都会被激活。通过更改数据集，用户就能够有效地将要素类从一个数据集中转移到另一个数据集

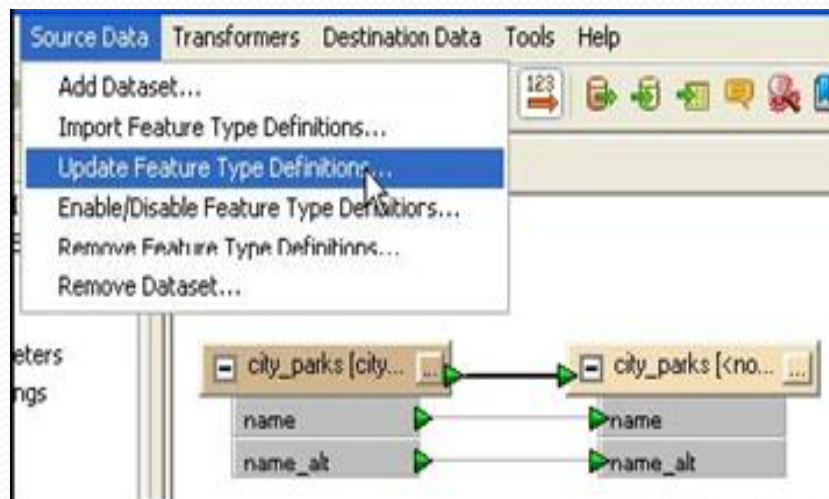


对要素类处理



更新要素类

FME提供一个工具来在新数据结构的基础上更新工作空间，选择菜单条中的Source Data > Update Feature Type Definitions，就能够找到源数据的要素类更新工具

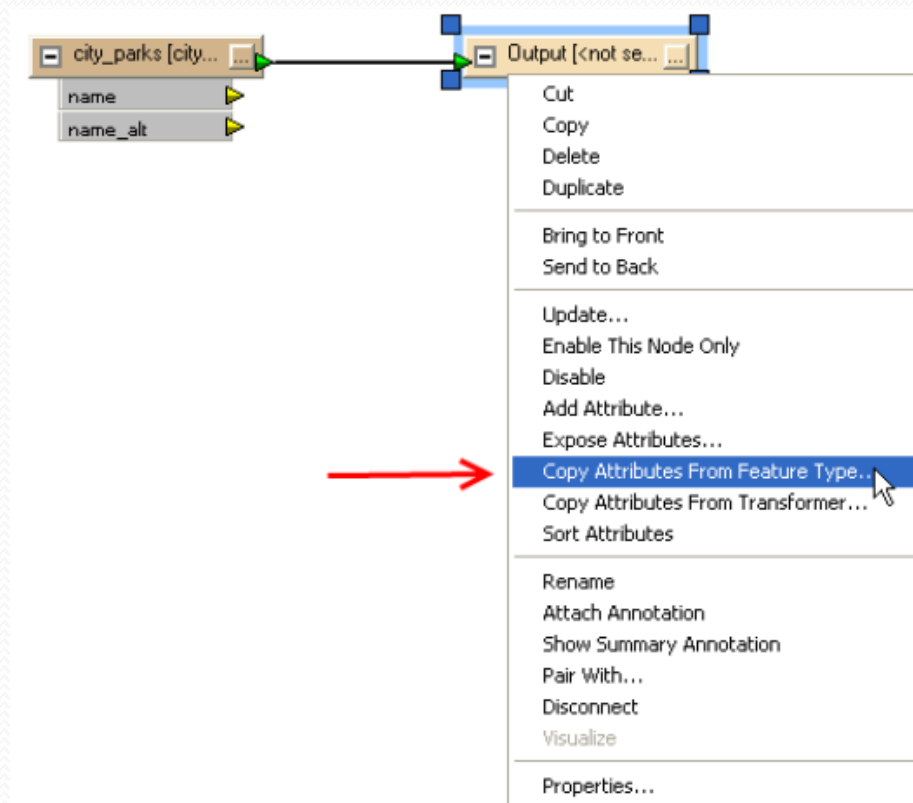


对要素类处理



复制属性定义

Workbench就含有一个功能，能够从已有的工作空间中复制定义，这样就不必要手动地添加新的属性

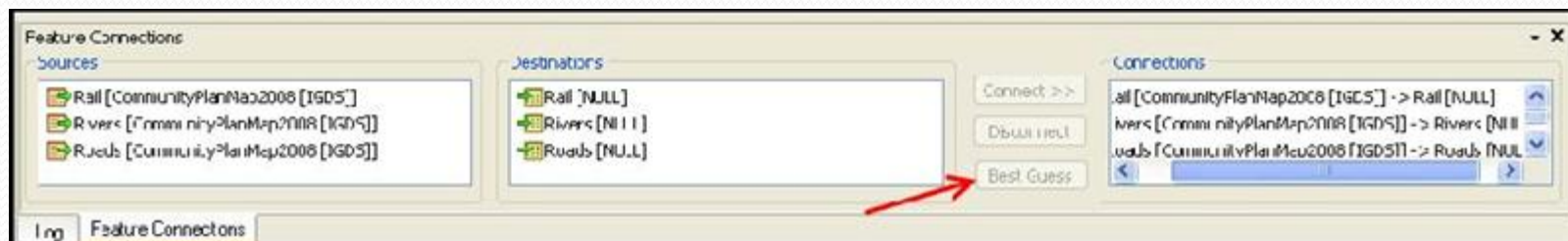
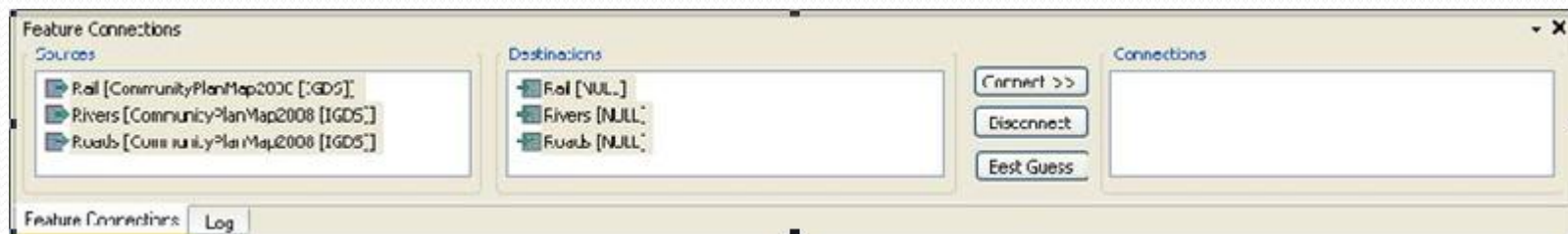


模式映射



要素连接方框

使用它就能够快速将要素类和函数连接起来。当你需要进行大量连接时，这个方框能为你节省大量的时间，选择View > Windows > Feature Connections，打开这个窗口

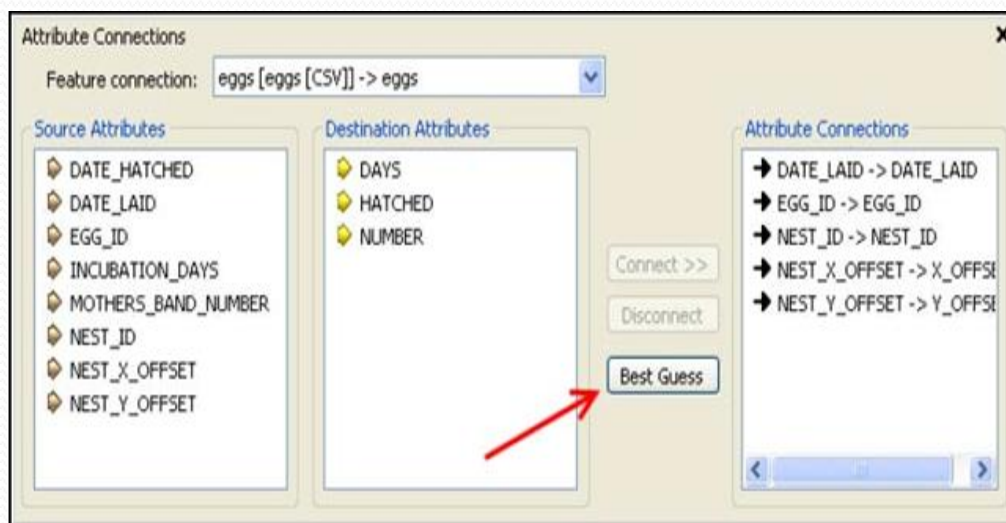
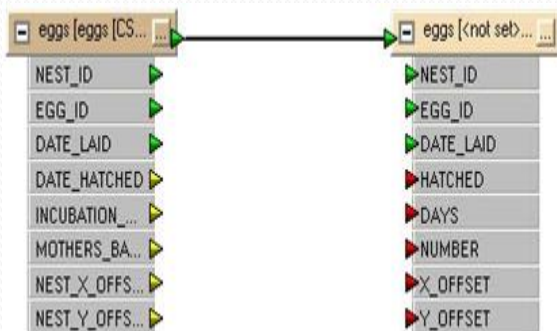


模式映射



属性连接方框

使用它就能够快速地将要素类的属性和函数进行连接。
当要进行大量的连接时，使用这个方框能为你节省大量的时间





谢谢！